

# Dossier de presse

**Pays  
Rhénan**  
OFFICE DE TOURISME



Juin 2023





# Programme des animations estivales



## CAP SUR LE PAYS RHÉNAN : LES TRÉSORS À DEUX PAS DE CHEZ VOUS

L'Office de Tourisme du Pays Rhénan a concocté un superbe cocktail pour s'aérer l'esprit, bouger et se ressourcer.

Un savant mélange vitaminé d'activités pour tous les publics en quête de nouveautés ainsi que des bons plans pour soutenir l'artisanat et les producteurs locaux.

Des rencontres, des spectacles, des concerts, des balades, des fêtes traditionnelles, des visites guidées... des moments magiques à vivre de juin à septembre !

Cet essentiel des activités et animations se retrouve dans le livret « **Cap sur le Pays Rhénan** ».

Le guide estival composé de 56 pages recense toutes les **sorties, visites expérientielles et guidées** ainsi que les **animations phares** sur le territoire, sur la période de juin à septembre.

## NOS NOUVEAUTÉS 2023

- Atelier de découverte de sonothérapie en pleine nature
- Atelier d'orpaillage
- Autour du miel
- Atelier insolite de cuisine végétale crue avec dégustation
- Visite théâtralisée : Offendorf, un destin entre Rhin et canaux
- Visite guidée à la ferme au Domaine du Charolais avec dégustation
- Démonstration de vannerie
- Visite découverte de la culture de l'osier



### Office de Tourisme du Pays Rhénan

Bureau d'Information Touristique de Gamsheim ✉ Aux Écluses du Rhin - 67760 GAMBESHEIM ☎ 03 88 96 44 08

Bureau d'Information Touristique de Soufflenheim ✉ 20B Grand Rue - 67620 SOUFFLENHEIM ☎ 03 88 86 74 90

E-mail : [accueil@ot-paysrhenan.fr](mailto:accueil@ot-paysrhenan.fr)



# Zoom sur quelques animations



AUDREY BAUERLÉ - Psychanalyste



## Atelier de découverte de sonothérapie en pleine nature

**Dates :** 7 et 14 juin - 5 et 19 juillet

**Horaire :** 19h

**Durée :** 1h

**Lieu :** Zone de Loisirs du Staedly - ROESCHWOOG

Bien-être mental et physique par la relaxation. La sonothérapie utilise le son et les vibrations pour apporter détente, relaxation et rééquilibrer le champ électromagnétique naturel émis par notre corps. Le corps absorbe les vibrations. Or, on sait que certaines vibrations ont des vertus thérapeutiques physiques, mais aussi psychiques.

## Psychamarche

**Dates :** 18 et 25 juin - 2, 9 et 16 juillet

**Horaire :** 9h

**Durée :** 2h

**Lieu :** Départ salle des fêtes de Neuhaeusel

C'est un accompagnement en 3 temps : pratique de la marche nordique ou pédestre, groupe de parole, relaxation mentale.

Objectif : prévention santé, maintien du lien social, rencontre, parole et partage.

La marche nordique est un sport complet aux multiples bienfaits pour le corps et l'esprit. Activité sportive en plein air et accessible à tous les niveaux sportifs.

Le groupe de parole permet une prise de distance, une remobilisation du processus créatif et fédère les participants dans une démarche groupale.

La relaxation mentale permet de calmer l'esprit, améliorer la concentration, la limitation du stress, la diminution des tensions, se détendre en profondeur et d'obtenir un sommeil de meilleure qualité.

Une formule 3 en 1 qui a sa raison d'être.



# Zoom sur quelques animations



**DENIS JUNG**

**Ingénieur agronome et sourcier, initiation à la sylvothérapie**

## **Sylvothérapie : bain de forêt**

**Dates :** 21 juillet – 18 août

**Horaire :** 9h

**Durée :** 2h30

**Lieu :** Forêt du Steinwald - GAMBSHEIM

*La sylvothérapie ou « bain de forêt » naît d'une association entre les deux mots latins suivants, « silva » qui signifie « forêt » et « therapeia » qui signifie « soin » ou encore « cure ». Ce terme récent désigne une pratique complémentaire qui vise à s'immerger dans une forêt et s'y ressourcer au contact des arbres qui la composent.*

*Les arbres offrent une reconnexion à soi, à la nature et à l'instant présent. La sylvothérapie comble le besoin précieux d'une pause relaxante au cœur de la nature.*

Partons en forêt découvrir l'énergie que nous offre la nature, et plus particulièrement celle des arbres.

Après une introduction à la sylvothérapie, les participants expérimenterons les différentes étapes entre accueil et l'au revoir à la forêt, entre marche énergétique lente et exercices pour aiguïser les différents sens afin de profiter au mieux des bienfaits de la sortie.

L'immersion permet de se reconnecter à la nature ainsi qu'à soi, apportant ainsi une saine détente et une vision nouvelle de notre environnement



## **Office de Tourisme du Pays Rhénan**

Bureau d'Information Touristique de Gamsheim ✉ Aux Écluses du Rhin - 67760 GAMBSHEIM ☎ 03 88 96 44 08

Bureau d'Information Touristique de Soufflenheim ✉ 20B Grand Rue - 67620 SOUFFLENHEIM ☎ 03 88 86 74 90

E-mail : [accueil@ot-paysrhenan.fr](mailto:accueil@ot-paysrhenan.fr)

# Zoom sur quelques animations



**JEAN-JACQUES MERKEL**  
Biologiste - Maire de Stattmatten



## La forêt rhénane en été

**Dates :** 8 et 22 juillet

**Horaire :** 9h

**Durée :** 2h30

**Lieu :** Départ du sentier botanique de STATTMATTEN

Dans Stattmatten, suivre la direction de Fort-Louis. Le sentier démarre après le pont qui enjambe la Moder, sur la gauche.

*Consacrés principalement aux arbres et arbustes de la forêt rhénane, des panneaux donnent de précieuses indications sur les espèces typiques de ce milieu. À noter, la présence de staphyliers - ou faux pistachiers - dont c'est ici la seule station connue en France. En bordure de ce sentier, se situe la Hêtraie d'Auenheim, ravagée par la tempête de 1999. Au-delà, commence une prairie sèche réputée pour ses 3 variétés d'orchidées (floraison fin mai/ début juin).*

Partez à la découverte de la forêt rhénane, de sa diversité et de ses richesses. Presque une forêt tropicale ? Plantes, herbacées, arbustes, arbres, faites leur connaissance. Petit en-cas prévu en fin de parcours.

## La forêt rhénane : les signes visibles du changement climatique

**Dates :** 26 août

**Horaire :** 9h

**Durée :** 2h

**Lieu :** Départ du sentier botanique de STATTMATTEN

Partez à la découverte de la forêt rhénane et des signes visibles du changement climatique, la problématique des forêts du futur. Petit en-cas prévu en fin de parcours.



# Zoom sur quelques animations



**BASTIEN DION**  
Chef de l'Unité Territoriale de Strasbourg

**CLAUDE SCHMITT**  
Responsable Domaine Environnement

## Visite de la Centrale Hydroélectrique de Gamsheim

**Dates :** 20 et 21 juillet - 24 et 25 août

**Horaire :** les 20 juillet et 24 août à 10h30-13h15-14h45 / les 21 juillet et 25 août à 9h-10h30-13h30

**Durée :** 1h30

**Lieu :** Passage sur le Rhin - GAMBSHEIM

La visite guidée est assurée par un guide-conférencier pour le compte d'EDF HYDRO EST. Il vous fera découvrir cette centrale hydroélectrique, mise en service en 1974.

Équipée de 4 groupes bulbes (horizontaux), elle produit en moyenne chaque année 650 millions de kWh renouvelables sans émission de gaz à effet de serre.

La convention franco-allemande de Paris signée en 1969 a permis la construction et l'aménagement hydroélectrique de Gamsheim sur le Rhin.



## Office de Tourisme du Pays Rhénan

Bureau d'Information Touristique de Gamsheim ✉ Aux Écluses du Rhin - 67760 GAMBSHEIM ☎ 03 88 96 44 08

Bureau d'Information Touristique de Soufflenheim ✉ 20B Grand Rue - 67620 SOUFFLENHEIM ☎ 03 88 86 74 90

E-mail : [accueil@ot-paysrhenan.fr](mailto:accueil@ot-paysrhenan.fr)

# Zoom sur quelques animations



## ALAIN STEINMETZ Orpailleur passionné

### Atelier d'orpillage

**Dates :** 12 juillet - 9 août

**Horaire :** 9h30

**Durée :** 1h30

**Lieu :** Zone de Loisirs du Staedly - ROESCHWOOG

Cherchez des paillettes d'or au plan d'eau !

Il y a de l'or dans le Rhin. La preuve : ces paillettes de métal précieux dans le sable de gravière. Au plan d'eau du Staedly, un amateur éclairé fait découvrir les secrets de l'orpillage à des curieux, venus d'ici et d'ailleurs.

Alain Steinmetz, orpailleur passionné, vous invite à découvrir cette très ancienne activité liée à la vie des pêcheurs des bords du Rhin. Il vous faudra tamiser bien du sable pour découvrir quelques paillettes....

Chaque participant une batée pour rechercher ensuite le précieux métal.

La façon de procéder ? Alain Steinmetz l'expliquera sur place aux chercheurs d'or en herbe pour qu'ils aient une chance de trouver des paillettes d'or, métal très dense, 19 fois plus lourd que l'eau.

### Office de Tourisme du Pays Rhénan

Bureau d'Information Touristique de Gamsheim ✉ Aux Écluses du Rhin - 67760 GAMBESHEIM ☎ 03 88 96 44 08

Bureau d'Information Touristique de Soufflenheim ✉ 20B Grand Rue - 67620 SOUFFLENHEIM ☎ 03 88 86 74 90

E-mail : [accueil@ot-paysrhenan.fr](mailto:accueil@ot-paysrhenan.fr)



# Zoom sur quelques animations



## PEGGY WEHLING-SCHIESTEL Potière

### Atelier de découverte à la poterie Wehring

**Dates :** 11, 13, 18, 25 et 27 juillet – 2, 8, 10, 16, 17, 22, 24, 29 et 31 août

**Horaire :** 16h

**Durée :** 1h30

**Lieu :** Poterie Wehring – 64 rue de Haguenau – SOUFFLENHEIM

Un moment d'immersion dans un atelier de Poterie chargé d'histoires à Soufflenheim, pour transformer la matière « argile » en un objet du quotidien.

Ce moment vous permettra de toucher l'argile, de la transformer par la technique du modelage tout en étant guidé par la potière.

Peggy vous présentera la méthode du modelage, les différentes étapes ainsi que l'ensemble des outils à disposition.

La potière se chargera de réaliser la cuisson de vos pièces que vous pourrez récupérer quelques semaines plus tard.

Cet atelier est idéal pour tous ceux qui ont envie de se lancer dans la céramique, dans une ambiance conviviale et chaleureuse.

### Atelier insolite de cuisine végétale crue avec dégustation animé par Laura Grimm

**Dates :** 22 juin – 1er août – 7 et 30 septembre

**Horaire :** 22 juin, 1er août et 7 septembre à 15h30 – 30 septembre à 9h30

**Durée :** 3h30

**Lieu :** Poterie Wehring – 64 rue de Haguenau – SOUFFLENHEIM

Peggy de la poterie Wehring et Laura de l'entreprise «Ramène ta Quetsche», vous proposent un atelier de cuisine végétale crue inédit !

Au programme : visite privée de l'atelier de confection suivi d'un atelier de cuisine sans cuisson à base de légumes, fruits bio de saison et d'autres surprises.

Pour finir, au sein du jardin arboré, dégustation des mets dans la traditionnelle vaisselle en argile créée et choisie par la famille Wehring.



# Carte cyclo touristique transfrontalière



## LE PAYS RHÉNAN À VÉLO

Traversé par l'Eurovélo 15 sur 27 kilomètres, le Pays Rhénan est un territoire qui se prête parfaitement à la découverte cyclo touristique.

L'Office de Tourisme labellisé Accueil Vélo, répond aujourd'hui à une forte demande avec l'édition de sa toute nouvelle **carte cyclo touristique transfrontalière « Le Pays Rhénan à vélo »**.

Cette carte a été réalisée par l'Office de Tourisme du Pays Rhénan, en partenariat avec l'association Passage 309 et Pamina Rheinpark, qui se sont associés au projet et y ont contribué financièrement.

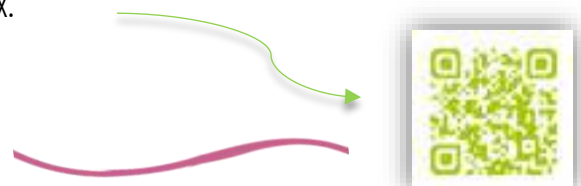


Cette carte bilingue français-allemand recense **17 circuits**, dont 13 boucles côté français, 1 boucle transfrontalière à travers le parc rhénan PAMINA, ainsi que 3 circuits allemands.

Ces balades sans difficulté particulière, vont de **7 à 41 kilomètres**.

Le verso de la carte répertorie chaque circuit avec un petit descriptif, la difficulté, le temps et la distance à parcourir.

Un QR code permet d'accéder à toutes les informations liées aux différents circuits ainsi qu'aux tracés GPX.



## OFFRE DE LOCATION

Afin de compléter son offre, l'Office de Tourisme propose la location de vélos **avec ou sans assistance électrique**.

**D'avril à octobre**, les clients peuvent louer des vélos à partir de 2 stations réparties sur le territoire :

- À la Zone de Loisirs du Staedly à **Roeschwoog** au nord
- Au Nautic Port à **Offendorf** au sud

### Tarifs :

- Vélo tout chemin : 8 € la ½ journée et 12 € la journée
- Vélo à assistance électrique : 14 € la ½ journée et 20 € la journée
- Remorque enfant : 3 € la ½ journée et 5 € la journée
- Casque : 2 €
- Tarifs week-end et semaine

### Office de Tourisme du Pays Rhénan

Bureau d'Information Touristique de Gamsheim ☒ Aux Écluses du Rhin - 67760 GAMBESHEIM ☎ 03 88 96 44 08

Bureau d'Information Touristique de Soufflenheim ☒ 20B Grand Rue - 67620 SOUFFLENHEIM ☎ 03 88 86 74 90

E-mail : [accueil@ot-paysrhenan.fr](mailto:accueil@ot-paysrhenan.fr)



# Carte de randonnée transfrontalière



## LE PAYS RHÉNAN À PIED

Amoureux du grand air et de balades ? La nouvelle carte de randonnée du Pays Rhénan est là ! Tous les sentiers du Pays Rhénan dans une carte.

Pour inspirer les visiteurs et les habitants de la région dans leurs désirs d'évasion, l'Office de Tourisme du Pays Rhénan a conçu une toute **nouvelle carte de randonnée** en partenariat avec l'association Passage309. Tous les sentiers du nord au sud du territoire, ainsi que ceux de la Stadt Rheinau outre Rhin, y sont valorisés.

Simple et pratique, cette carte bilingue français / allemand propose de partir à la découverte des richesses locales : **16 circuits** côté français allant de **1.7 à 16.9 km**, ainsi que **6 circuits** chez nos voisins allemands de **1 à 17 km** offrent une palette variée des paysages rhénans uniques. Entre villages alsaciens typiques et patrimoine naturel, les randonneurs ont le choix.

Sur le verso de la carte, chaque sentier est présenté avec la commune de départ, sa distance, son niveau de difficulté et un bref descriptif.

Un QR code au dos de la carte permet d'accéder aux détails et de télécharger individuellement le tracé de chaque circuit.



### Office de Tourisme du Pays Rhénan

Bureau d'Information Touristique de Gamsheim ☒ Aux Écluses du Rhin - 67760 GAMBESHEIM ☎ 03 88 96 44 08

Bureau d'Information Touristique de Soufflenheim ☒ 20B Grand Rue - 67620 SOUFFLENHEIM ☎ 03 88 86 74 90

E-mail : [accueil@ot-paysrhenan.fr](mailto:accueil@ot-paysrhenan.fr)

# Magazine de destination touristique



## ESCALES AU BORD DU RHIN : TOUT LE PAYS RHENAN DANS UN MAGAZINE

Le magazine de destination touristique créé en 2019, laisse place à une nouvelle version éditée au mois de mai 2022.

Ce magazine tendance et agréable à feuilleter appelle à l'évasion et au partage d'expériences.



Le titre « Escales » évoque tout d'abord la navigation sur le Rhin, épine dorsale sur laquelle s'appuie le Pays Rhénan. Dans le même registre, ce terme invite au voyage et prévoit des haltes de découvertes dans les terres.

La volonté est de séduire le visiteur, lui donner envie de découvrir les richesses du territoire à travers un magazine attractif basé sur la qualité des contenus. À ne pas manquer, l'entretien avec le chef étoilé Ludovic Kientz du Gourmet ou la rubrique dédiée aux familles avec toutes les activités.

Au sommaire, **10 rubriques** : les temps forts au Pays Rhénan, la découverte des bords du Rhin, la Poterie d'Alsace à Soufflenheim, la gastronomie, les activités en famille, en pleine nature ou par temps de pluie, week-end et détente, la littérature et le tourisme de mémoire et un saut chez nos voisins allemands à Rheinau.

Édité à 8 000 exemplaires, le magazine de 60 pages est au format 18 X 25 cm. Disponible en 2 versions : français/allemand et français/anglais.



# La Zone de Loisirs du Staedly



## NICHÉ DANS UN ÉCRIN DE VERDURE

La Zone de Loisirs du Staedly, nichée dans un écrin de verdure de 14ha, offre un cadre propice à la détente, dans une nature préservée. Le camping 3\*\*\*, outre ses emplacements classiques pour les campeurs et son aire de service pour camping-car, dispose également de 10 chalets en bois parfaitement équipés pouvant accueillir 2 à 8 personnes ainsi que 6 pods d'une capacité de 2 à 4 personnes.

## NOS NOUVEAUTÉS 2023

Depuis cette année, les **réservations en ligne** sont également possibles.

La brochure du camping a été réactualisée et sera disponible dans les prochains jours.

Les jeunes et le moins jeunes pourront s'amuser avec le nouveau jeu de piste tout fraîchement concocté par l'équipe du camping. Par ailleurs le Cryptex est toujours disponible.

Un nouveau restaurant « **Il Forchettone Beach** » vient d'ouvrir au sein du camping. Il est ouvert du mardi au dimanche de 8h à 21h30.



### Office de Tourisme du Pays Rhénan

Bureau d'Information Touristique de Gamburgheim ✉ Aux Écluses du Rhin - 67760 GAMBURGHEIM ☎ 03 88 96 44 08

Bureau d'Information Touristique de Soufflenheim ✉ 20B Grand Rue - 67620 SOUFFLENHEIM ☎ 03 88 86 74 90

E-mail : [accueil@ot-paysrhenan.fr](mailto:accueil@ot-paysrhenan.fr)

# Jeux de piste numériques Foxie



PARTEZ À L'AVENTURE AVEC FOXIE !



Énigmes, suspense et récompenses. Une expérience interactive et innovante au Pays Rhénan.

L'Office de Tourisme du Pays Rhénan a souhaité développer le tourisme expérientiel grâce à la création de jeux de piste numériques.



Le choix de l'outil numérique s'est porté sur la solution proposée par les entreprises « Anima/Foxie », créatrices d'une application ludique et interactive téléchargeable sur smartphones permettant une découverte en autonomie grâce à des parcours scénarisés.

Les parcours placent les visiteurs au centre des expériences pour leur proposer une **nouvelle forme d'aventure**, mêlant anecdotes, jeux, vidéos et énigmes. Il suffit de télécharger l'application « FOXIE » disponible sur IOS ou Android et de choisir le lieu qu'ils souhaitent découvrir avec leur smartphone à la main.

Un personnage fil-rouge « **Eva, l'aventurière du Pays Rhénan** » guide les joueurs sur chaque parcours à résoudre les enquêtes proposées.

L'Office de Tourisme propose **deux parcours** :

- **Au barrage de Gamsheim** avec le parcours « Eva et le poisson merveilleux ». Ce premier parcours est également disponible en version allemande grâce au partenariat avec l'association Passage 309. Départ du parking de la passe à poissons, adapté aux enfants à partir de 4 ans accompagnés des parents.
- **À Fort Louis** avec le parcours « Eva et la carte de Vauban ». Départ du parking du Fort Vauban, adapté aux enfants à partir de 8-10 ans accompagnés des parents.

Deux sorties ludiques d'une heure environ qui feront découvrir les villages hors des sentiers battus avec une touche de culture et de patrimoine qui rendront la balade intéressante et ludique. Une aventure amusante à vivre en famille ou entre amis !

Nos sociaux-professionnels du territoire proposent des récompenses en fin de parcours.

**Visitez libérés, découvrez rusés !**



# Nos balades ludiques



## LA MARCHE DEVIENT UN JEU D'ENFANT !

Les balades ludiques Randoland permettent aux enfants de découvrir un lieu, de visiter, se balader tout en s'amusant.

À l'aide d'un carnet de route adapté à l'âge de chacun, les enfants découvrent le patrimoine et les paysages qui les entourent, sous forme d'énigmes et de questions/réponses.

En 2023, un nouveau circuit viendra enrichir l'offre de randonnée pédestre familiale, avec la découverte de Soufflenheim.

Les familles vont apprendre à connaître l'histoire du village et de ses poteries.

Conçu comme un jeu de piste, les fiches circuits sont proposées pour 3 niveaux : **4/6 ans, 7/9 ans et + de 10 ans.**

Les balades durent environ **1h30** en moyenne.



Autres balades déjà existantes sur le territoire :

- Gamsheim (version française et allemande)
- Offendorf
- Rheinau-Freistett (Allemagne) (version française et allemande)
- Roeschwoog
- Sessenheim



# Guide des hébergements et guide de la restauration



## LE GUIDE DES HÉBERGEMENTS ET LE GUIDE DE LA RESTAURATION DU PAYS RHÉNAN

Ces guides trilingues français-allemand-anglais d'une vingtaine de pages chacun, répertorient les différentes possibilités d'hébergement et de restauration sur notre territoire.



Dans le guide des hébergements on retrouve les

- Hôtels
- Locations saisonnières
- Chambres d'hôtes
- Hébergements de plein air
- Aires de service pour camping-cars
- Établissements labellisés Accueil Vélo



Dans le guide de la restauration on retrouve la/les

- Restaurants
- Restauration rapide
- Boulangeries-pâtisseries
- Établissements labellisés Accueil Vélo





# Fête du Vél'eau



## UN RALLYE EN PAYS RHÉNAN

Les samedi 1er et dimanche 2 juillet 2023, l'Office de Tourisme du Pays Rhénan organise la **2ème édition** de la Fête du Vél'eau. Cet événement cyclo-touristique reliera des points d'intérêts et des sites aquatiques faisant partie de l'identité du Pays Rhénan. Durant **deux jours**, de **10h à 18h**, le grand public est invité à découvrir à son rythme, les richesses du Pays Rhénan à vélo, tout en profitant d'ateliers et d'animations.

Le temps d'un weekend et de manière totalement **libre et gratuite**, les participants pourront découvrir à vélo les pépites du Pays Rhénan. Entièrement **fléchées, deux boucles**, l'une au Nord et l'autre au Sud seront jalonnées **d'ateliers, d'animations et d'épreuves ludiques** qui feront vivre des expériences uniques. Les deux peuvent être combinées en une seule et grande boucle qui cumulera plus de **60 kms** à travers le Pays Rhénan. La boucle nord passera par Roeschwoog, Sessenheim, Stattmatten, Dalhunden et Drusenheim. La boucle sud passera par Drusenheim, Herrlisheim, Offendorf et Gamsheim.

Le choix du parcours est **libre** : il est donc possible de démarrer et de terminer à n'importe quel stand / étape. Les participants peuvent aussi faire une boucle le premier jour et une autre le second jour.

Ils seront en possession d'une carte à tamponner, récupérable sur chaque stand, qui sera validée à chaque passage et participation d'atelier. Elle permettra de cumuler des points et de prétendre au tirage au sort permettant de gagner des cadeaux à la fin du rallye. Ils sont offerts par des partenaires locaux.

Plusieurs points de restauration seront disponibles sur le parcours.  
*Les participants sont invités à utiliser leur propre vélo pour cet événement.*



### Office de Tourisme du Pays Rhénan

Bureau d'Information Touristique de Gamsheim ☒ Aux Écluses du Rhin - 67760 GAMSHEIM ☎ 03 88 96 44 08

Bureau d'Information Touristique de Soufflenheim ☒ 20B Grand Rue - 67620 SOUFFLENHEIM ☎ 03 88 86 74 90

E-mail : [accueil@ot-paysrhenan.fr](mailto:accueil@ot-paysrhenan.fr)



# Nous vous accueillons

## BUREAU D'INFORMATION TOURISTIQUE DE GAMBSHEIM

Écluses du Rhin 67760 GAMBSHEIM - Tél : 03 88 96 44 08

### HORAIRES D'OUVERTURE

**Janvier - décembre :** fermé

**Février - mars - octobre - novembre :** lundi, mercredi, jeudi, vendredi de 10h00 à 12h

**Avril - mai - juin - septembre :** lundi, mercredi, jeudi, vendredi de 10h à 12h et de 14h à 17h et les jours fériés de 10h à 13h30

**Juillet et août :** du lundi au vendredi, de 10h à 12h et de 14h à 17h. Les dimanches et les jours fériés de 10h à 13h30

**Januar - Dezember :** Geschlossen

**Februar - März - Oktober - November :** Montag, Mittwoch, Donnerstag, Freitag von 10:00 bis 12:00 Uhr

**April - Mai - Juni - September :** Montag, Mittwoch, Donnerstag, Freitag von 10:00 bis 12:00 Uhr und von 14:00 bis 17:00 Uhr sowie an Feiertagen von 10:00 bis 13:30 Uhr

**Juli-August :** Montag bis Freitag von 10:00 bis 12:00 Uhr und 14:00 bis 17:00 Uhr Samstag von 10:00 bis 13:00 Uhr und 14:00 bis 17:00 Uhr und an Feiertagen von 10:00 bis 13:30 Uhr

## BUREAU D'INFORMATION TOURISTIQUE DE SOUFFLENHEIM

208, Grand Rue 67620 SOUFFLENHEIM - Tél : 03 88 86 74 90

### HORAIRES D'OUVERTURE

**Janvier - février - mars - octobre - novembre :** du mardi au vendredi de 9h30 à 12h

**Avril - mai - juin :** du mardi au vendredi de 10h à 12h et de 14h à 17h30 et le samedi de 9h30 à 13h

**Juillet - août - septembre :** du lundi au vendredi de 9h30 à 12h30 et de 14h à 17h30. Le samedi dimanche et les jours fériés de 9h30 à 13h

**Décembre :** du lundi au vendredi de 10h à 12h et de 14h à 17h et le samedi de 9h30 à 13h

**Januar - Februar - März - Oktober - November :** Dienstag bis Freitag von 9:30 bis 12:00 Uhr

**April-Mai-Juni :** Dienstag bis Freitag von 10:00 bis 12:00 Uhr und 14:00 bis 17:30 Uhr und Samstag von 9:30 bis 13:00 Uhr

**Juli-August-September :** Montag bis Freitag von 9:30 bis 12:30 Uhr und von 14:00 bis 17:30 Uhr, Samstag, Sonntag und an Feiertagen von 9:30 bis 13:00 Uhr

**Dezember :** Montag bis Freitag von 10:00 bis 12:00 Uhr und von 14:00 bis 17:00 Uhr und Samstag von 9:30 bis 13:00 Uhr

Les horaires des bureaux d'information touristique sont susceptibles d'être modifiés.

## OFFICE DE TOURISME DE PAYS RHÉNAN

Règle : 34, rue du Général de Gaulle 67430 DRUSENHEIM

accueil@ot-paysrhenan.fr

www.visitpaysrhenan.alsace

## POINT INFO AU CENTRE DE MARQUES DE ROPPENHEIM

Roppenheim The Style Outlets

1, Route de l'Europe - RDE - 67480 ROPPENHEIM


### HORAIRES D'OUVERTURE

Du lundi au samedi de 10h à 19h

Mér-ven 10h à 17h

*Retrouvez-nous sur les réseaux sociaux*

 @Tourisme en Pays Rhénan

 #tourismepaysrhenan

 YouTube



N'hésitez pas à consulter notre **rubrique PRESSE** sur notre site internet [www.visitpaysrhenan.alsace](http://www.visitpaysrhenan.alsace), où vous retrouverez tous nos communiqués et dossiers de presse et où vous pourrez accéder à notre photothèque.