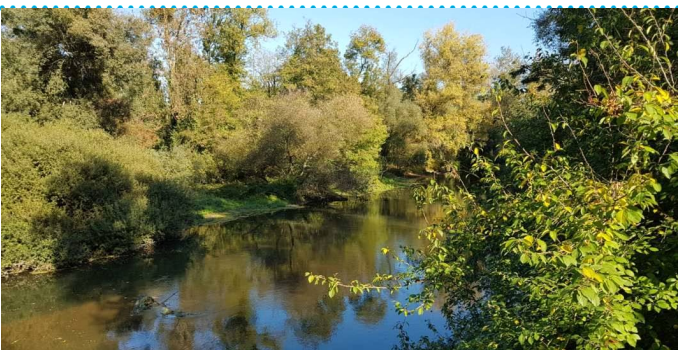


# CIRCUIT PÉDESTRE : LE SENTIER BOTANIQUE MITTELGRUND

Tout public



Départ : Stattmatten




 .....  2,73 km

 1h


 4 m

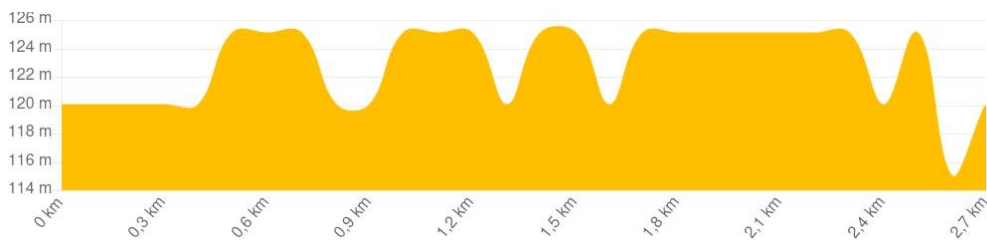
 3 m

Le parcours botanique regroupe toutes les espèces caractéristiques des forêts rhénanes. Un sentier ludique, durant lequel des panneaux vous diffusent de précieuses indications sur les arbres et arbustes typiques de ce milieu. À noter plus particulièrement, la présence de staphyliers – ou faux pistachiers – dont c'est ici la seule station connue en France.

 *Suivre la direction de Fort-Louis, après le pont de la Moder*

**P** *Parking avant le pont de la Moder*

 2 km - Sessenheim



## INFORMATIONS PRATIQUES

## CONTACT

Office de Tourisme du Pays Rhénan  
03 88 86 74 90 - [accueil@ot-paysrhenan.fr](mailto:accueil@ot-paysrhenan.fr)



Reproduit avec l'autorisation du Club Vosgien ©Fédération du Club Vosgien



